

ALTERRE
idées

Composteur très grande capacité **BONNEFONT**®

4 à 6 tonnes

Accepte
tous les déchets
alimentaires,
y compris la viande
et les aliments
cuits.

Le composteur très grande capacité BONNEFONT® est destiné aux établissements produisant 4 à 6 tonnes de biodéchets alimentaires par an.

Ce composteur est adapté pour :

- un **Ehpad** produisant jusqu'à 140 repas / jour,
- un **lycée** produisant jusqu'à 400 repas / jour,
- un **collège** produisant jusqu'à 440 repas / jour,
- un **école** produisant jusqu'à 1 100 repas / jour.

Ces informations peuvent varier selon votre contexte.



Un fonctionnement simple et rapide

Le composteur Bonnefont® est composé de **5 cellules de 1 m³** :

- 3 cellules d'**apports** des biodéchets,
- 2 cellules de **maturation** du compost/

Le broyat est stocké à l'air libre
ou dans un bac amovible de 2m³

Les déchets suivent le cycle de compostage
dans de parfaites conditions.

**Avec le Bonnefont®, vous obtenez du compost
en moins d'un an !**

*>> Les biodéchets sont déposés
dans les bacs d'apport...*



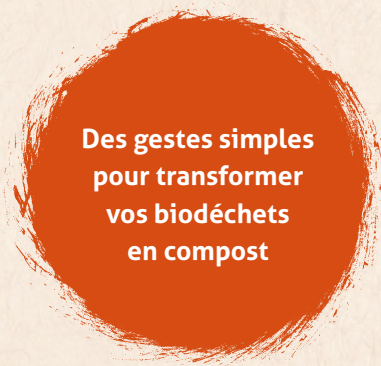
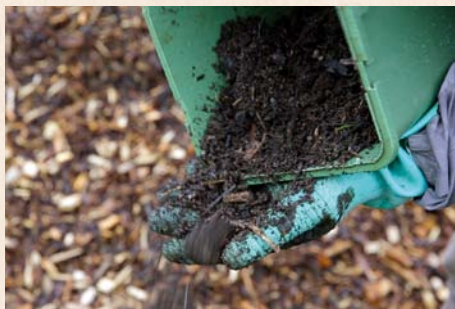
>> Le broyat y est ajouté...



*>> Après décomposition,
le compost est déplacé
dans le bac de maturation...*



*>> Après maturation,
le compost peut être utilisé*



Des adaptations pratiques et fonctionnelles

Nous accompagnons des projets de compostage de proximité dans différents contextes depuis plusieurs années (établissements scolaires, Ehpad, Esat, quartiers, supermarchés...).

Nos composteurs bénéficient d'adaptations techniques issues des retours d'utilisateurs.



<< Apports au quotidien

*couvercles maniables,
crochets de sécurité*

>> Brassage ou mélange

*Les cloisons internes sont
amovibles, permettant
de déplacer les matières
facilement*



<< Extraction du compost à maturité

*Les façades sont amovibles :
9 planches indépendantes pour retirer
le compost avec aisance et confort*



Dimensions du composteur Bonnefont® :

L 6 m x H 1 m x l 1 m

Espace requis pour l'implantation :

L 8 m x 13 m (sol parfaitement plat)

Soyez vigilants ! Choisissez votre composteur en fonction de votre tonnage de biodéchets : son bon dimensionnement est une garantie de réussite.

**Les dimensions
sont adaptées
à toute personne adulte,
pour une bonne
ergonomie.**

Un temps de travail limité

Avec une organisation adaptée*, la personne en charge du compostage passera 15 à 30 minutes par jour pour les différentes opérations d'apport et 1 heure toutes les 6 à 8 semaines pour les opérations de retournement.

Du compost valorisable sur votre site

Pour 6 tonnes de restes alimentaires par an, vous produirez environ 2 tonnes de compost. Vous pourrez l'épandre au pied des haies, des arbres, ou l'utiliser dans des projets jardin. Vous pourrez également le céder à un tiers (selon la réglementation en vigueur).

« Avec 900 repas par jour j'avais évalué à 21 tonnes de biodéchets par an à composter. Il nous fallait des composteurs robustes et fonctionnels pour lancer la démarche et convaincre. Nous avons opté pour 3 Bonnefont®, ça tourne parfaitement, tout le monde y trouve son intérêt, nous allons démultiplier la démarche. »

M. Chauveau, enseignant retraité, Maître composteur, Lycée d'Yzeure (Allier)



☆ Retrouvez
toutes les infos
sur la fiche
"ACCOMPAGNEMENT-
FORMATION"

Une démarche de développement local

Nos composteurs sont en bois FSC, fabriqués localement en douglas non traité du Massif central. Toutes les pièces sont garanties 5 ans.



Une solution environnementale et économique (facturation à la redevance spéciale...) pour respecter la réglementation biodéchets

(actuellement >> obligation de tri et de valorisation
pour les producteurs de plus de 10 tonnes
de biodéchets par an
2025 >> obligation pour tous)

ALTERRE
Idées

RENSEIGNEMENTS
ET TARIFS

Alterre Idées

48 rue des Moulins 63200 Riom

09 64 34 30 40 - 06 32 21 34 95

 www.alterre-idees.org