

Composteur grande capacité **MASANOBU®**

2 à 4 tonnes

Le composteur grande capacité MASANOBU® est destiné aux établissements produisant 2 à 4 tonnes de biodéchets alimentaires par an.

Ce composteur est adapté pour :

- un **Ehpad** produisant jusqu'à 70 repas / jour,
- un **lycée** produisant jusqu'à 200 repas / jour,
- un **collège** produisant jusqu'à 220 repas / jour,
- un **école** produisant jusqu'à 550 repas / jour.

Ces informations peuvent varier selon votre contexte.

Accepte
tous les déchets
alimentaires,
y compris la viande
et les aliments
cuits.



Un fonctionnement simple et rapide

Le composteur Masanobu® est composé de **5 cellules de 1 m³** :

- 2 cellules d'**apports** des biodéchets,
- 1 cellule de **maturation** du compost,
- 2 cellules de **stockage** du broyat
(co-produit nécessaire pour le processus)

Les déchets suivent le cycle de compostage dans de parfaites conditions.

Avec le Masanobu®, vous obtenez du compost en moins d'un an !

>> Les biodéchets sont déposés dans les bacs d'apport...



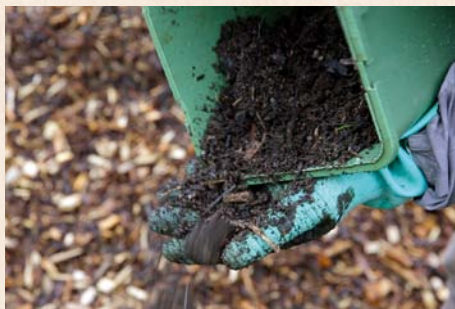
>> Le broyat (disposé dans un autre bac) y est ajouté...



>> Après décomposition, le compost est déplacé dans le bac de maturation...



>> Après maturation, le compost peut être utilisé



Des adaptations pratiques et fonctionnelles

Nous accompagnons des projets de compostage de proximité dans différents contextes depuis plusieurs années (établissements scolaires, Ehpad, Esat, quartiers, supermarchés...).

Nos composteurs bénéficient d'adaptations techniques issues des retours d'utilisateurs.



<< Apports au quotidien
couvercles maniables,
crochets de sécurité

>> Brassage ou mélange
Les cloisons internes sont
amovibles, permettant
de déplacer les matières
facilement



<< Extraction du compost à maturité
Les façades sont amovibles :
9 planches indépendantes pour retirer
le compost avec aisance et confort



Dimensions du composteur Masanobu® :

L 6 m x H 1 m x l 1 m

Espace requis pour l'implantation :

L 8 m x 13 m (sol parfaitement plat)

Soyez vigilants ! Choisissez votre composteur en fonction de votre tonnage de biodéchets : son bon dimensionnement est une garantie de réussite.

Les dimensions
sont adaptées
à toute personne adulte,
pour une bonne
ergonomie.

Un temps de travail limité

Avec une organisation adaptée*, la personne en charge du compostage passera 15 à 30 minutes par jour pour les différentes opérations d'apport et 1 heure toutes les 6 à 8 semaines pour les opérations de retournement.

Du compost valorisable sur votre site

Pour 4 tonnes de restes alimentaires par an, vous produirez environ 1 tonne de compost. Vous pourrez l'épandre au pied des haies, des arbres, ou l'utiliser dans des projets jardin. Vous pourrez également le céder à un tiers (selon la réglementation en vigueur).

« Nos biodéchets alimentaires sont apportés au quotidien par un des salariés. C'est une organisation à prévoir et ça prend tout compris 15 minutes par jour. Les composteurs sont très pratiques et parfaitement adaptés à notre situation. »
M. Turpin, directeur du Super U des Ancizes (63)



☆ Retrouvez
toutes les infos
sur la fiche
"ACCOMPAGNEMENT-
FORMATION"

Une démarche de développement local

Nos composteurs sont en bois FSC, fabriqués localement en douglas non traité du Massif central. Toutes les pièces sont garanties 5 ans.



ALTERRE
Idées

**RENSEIGNEMENTS
ET TARIFS**

Alterre Idées

48 rue des Moulins 63200 Riom

09 64 34 30 40 - 06 32 21 34 95

 www.alterre-idees.org

**Une solution environnementale et économique
(facturation à la redevance spéciale...)
pour respecter la réglementation biodéchets**
(actuellement >> obligation de tri et de valorisation
pour les producteurs de plus de 10 tonnes
de biodéchets par an
2025 >> obligation pour tous)